

# தமிழ்நாடு உயிரிப்பல்வகைமை வாரியம்



## மக்கள் உயிரிப்பல்வகைமை பதிவேடு சிறு தொகுப்பு

மக்கள்  
உயிரிப்பல்வகைமை  
பதிவேடு என்றால்  
என்ன?



“ ஒவ்வொரு BMCயின்  
எல்லைக்குட்பட்ட பகுதியில்  
காணப்படும் உயிர்வளங்கள்  
மற்றும் அப்பகுதியிலுள்ள  
மரபுவழி அறிவை மக்கள்  
பங்களிப்புடன் ஆவணப்படுத்தும்  
பதிவேடு ஆகும். ”

- “
- உயிரியல் முறைக்கேட்டை  
தடுக்க
  - எது கண்டிப்பாக பாதுகாக்க  
வேண்டும்? எது வர்த்தகத்திற்கு  
அணுதிக்கப்படலாம்? என்று  
முடிவு செய்ய.
  - மதிப்புமிக்க வளங்களை  
பாதுகாத்தல்
  - உள்ளூர் அறிவினை  
உபயோகிப்பதன் மூலம்  
கிடைக்கும் வணிக  
பயன்பாட்டின் நன்மைகளை  
பகிர்தல்
- ”

ஏன் மக்கள்  
உயிரிப்பல்வகைமை  
பதிவேடு (PBR) செய்ய  
வேண்டும்?





மக்கள் உயிரிப்பல்வகைமை பதிவேட்டில் எந்தெந்த  
உயிர்வளங்களை ஆவணப்படுத்த வேண்டும்?

தாவரங்கள்



நுண்ணுயிரிகள்



மரங்கள்



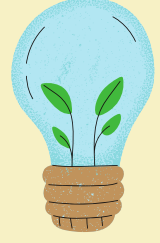
பறவைகள்



விலங்குகள்



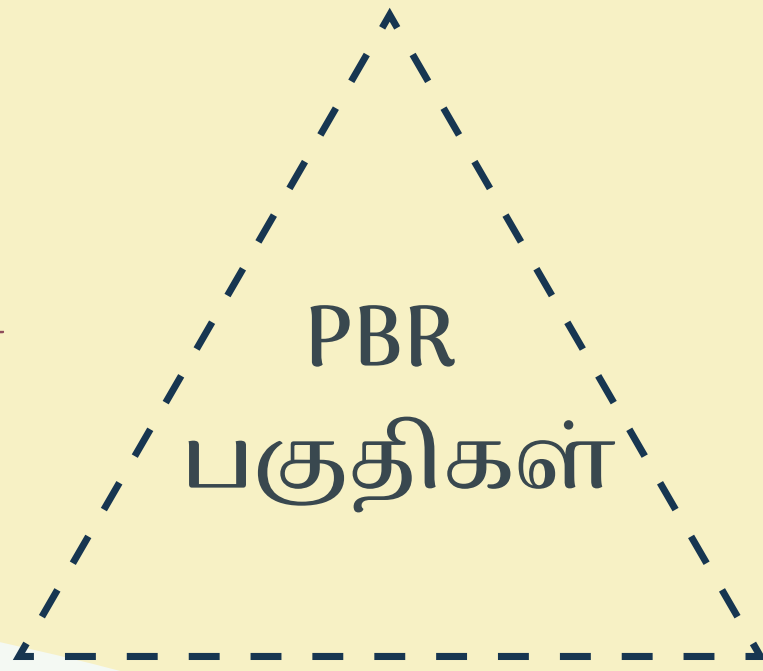
உட்பட அனைத்து  
உயிரினங்கள்  
மற்றும் அதனை  
சார்ந்த பாரம்பரிய  
அறிவுகள்



மக்கள் உயிரிப்பல்வகைமை பதிவேட்டை ஆங்கிலத்தில்  
People's Biodiversity Register (PBR) என கூறுவார்கல்.

**I**  
பொதுவான  
தகவல்கள்

**II**  
பதிவேடு  
படிவங்கள்



**III**  
கள ஆய்வு  
வழிமுறைகள்

- BMC பொது விவரங்கள்
- BMC உறுப்பினர், பாரம்பரிய அறிவுள்ளவர்கள், PBRல் ஈடுபட்டுள்ள தனிநபர்களின் விவரங்கள்
- ஆய்வுப் பகுதியின் புகைப்படங்கள் மற்றும் வரைப்படங்கள்

- வேளாண் உயிரிப்பல்வகைமை
- வளர்க்கப்படும் உயிரிப்பல்வகைமை
- காட்டு உயிரிப்பல்வகைமை
- நீர்வாழ் உயிரிப்பல்வகைமை
- உட்பட 31 வகையான படிவங்கள்

- ஆய்வு பகுதியின் விவரம்
- இயற்கை வளங்களின் பிற விவரங்கள்





மக்கள் உயிரிப்பல்வகைமை பதிவேடு  
சிறு தொகுப்பு



## PBR செயல்முறை



**BMC**  
உருவாக்கம்



**பொதுமக்களின்**  
விழிப்புணர்வு



**ஆய்வு**  
குழுக்களின்  
உருவாக்கம்



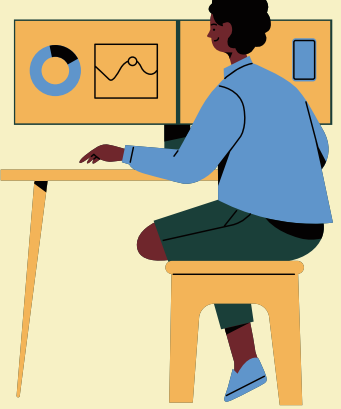
**சேகரிக்கப்பட்ட**  
தரவு பற்றிய  
கலந்துரையாடல்



**ஆரம்ப தரவு**  
சேகரிப்பு



**புல ஆய்வு**  
நடத்துதல்



**தரவு**  
பகுப்பாய்வு



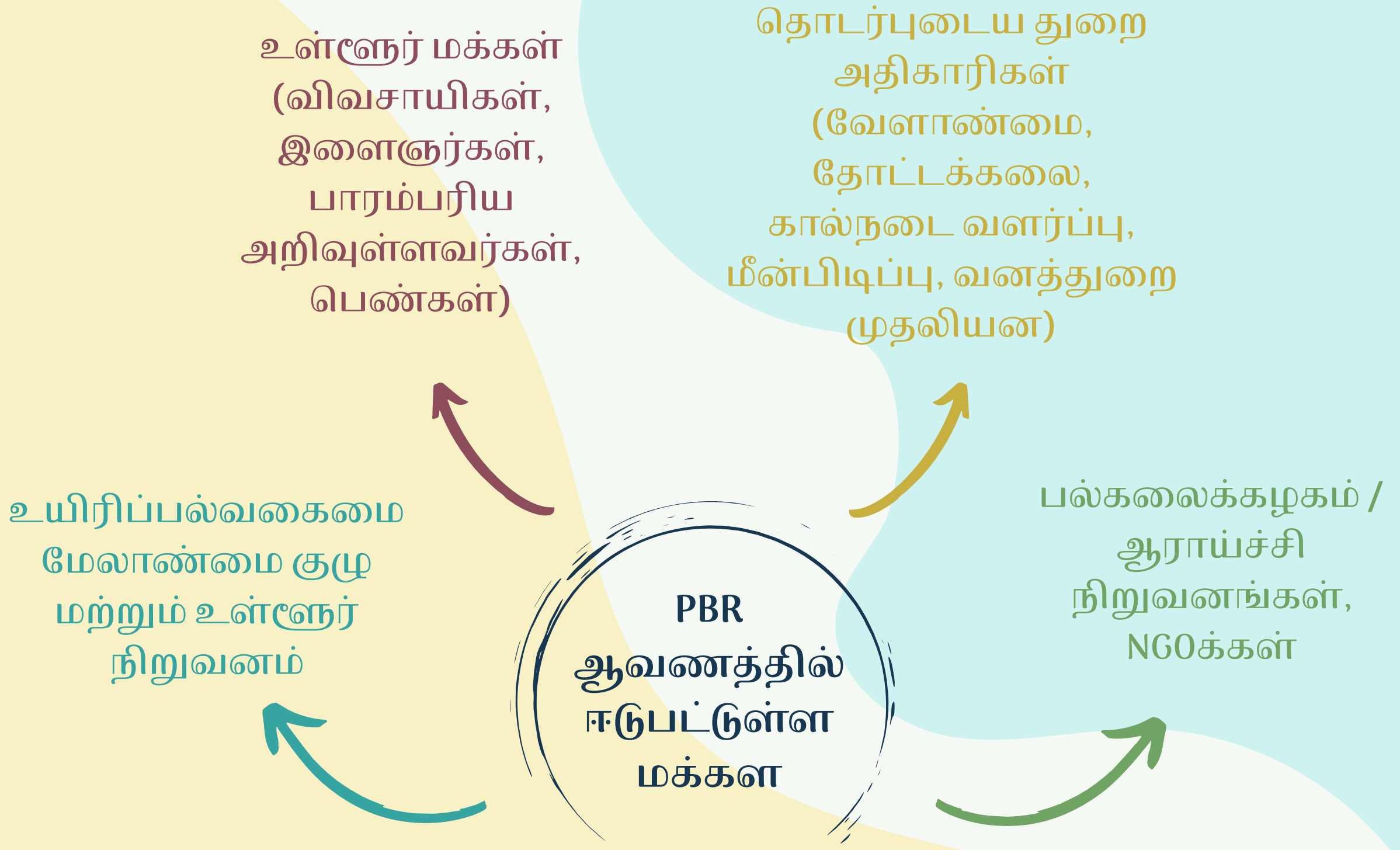
**சரிபார்ப்பு**  
செயல்முறை



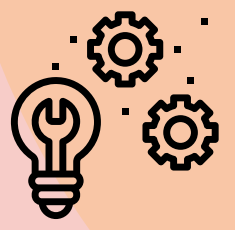
**SBB மற்றும் NBA**  
மூலம் ஒப்புதல்



எந்தவொரு பகுதியிலிருந்தும் சேகரிக்கப்பட்ட உயிரியல் வளங்கள்  
PBR இல் பதிவு செய்யப்பட வேண்டும்.



BMCக்கு தொழில்நுட்பரீதியான உதவி வழங்கிட மாவட்டம்தோறும் தொழில் நுட்ப உதவிக்குழு (TSG) அமைக்கப்பட்டுள்ளது

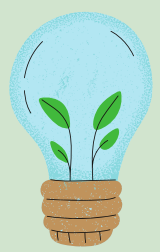


### தொழில் நுட்ப உதவிக்குழு (TSG)

- PBR புதுப்பிக்க தொழில் நுட்ப உதவிக்குழு (TSG) உதவுகிறது
- அனுபவம் மிக்க மற்றும் நிபுணத்துவமுடைய அதிகாரிகள்/ நிறுவனங்கள்

### உறுப்பினர்கள்

- மாவட்ட ஆட்சியர் (தலைவர்)
- மாவட்ட வன அலுவலர் ( உறுப்பினர் செயலாளர் )
- திட்ட இயக்குனர்
- இணை இயக்குனர் (வேளாண்துறை, தோட்டக்கலைத்துறை, மீன்வளம், கால்நடைத்துறை)
- மருத்துவ அலுவலர், சித்தா (மக்கள் நல்வாழ்வுத்துறை)
- மாவட்ட பட்டு அலுவலர்
- பேராசிரியர் (தாவரவியல், விலங்கியல், சமூகப்பணி, சமூகவியல்)
- சுற்றுசூழல் வல்லுநர்
- சிவில் சமூக அமைப்பு



BMC அதன் பகுதிக்குள் இருந்து வணிக நோக்கங்களுக்காக அணுகப்பட்ட உயிர் வளங்களுக்கு கட்டணங்களை சேகரிக்கலாம். அதன் விவரங்களை PBRல் ஆவணப்படுத்த வேண்டும்.